



## Hybrydowe systemy abonenckie IP PBX

KX-TDA100  
KX-TDA200

- *Wszystko, czego oczekujesz od systemu sieciowego, aby w dobie konwergencji zwiększyć do maksimum wydajność Twojego przedsiębiorstwa*

Przemysł

Biznes

Zarządzanie

Medycyna

Bankowość



# Hybrydowe systemy IP PBX

## Inteligentne rozwiązania komunikacyjne dostosowane do wymagań

System hybrydowych central abonenckich IP PBX jest bardzo wydajnym narzędziem komunikacyjnym zaprojektowanym do wspierania biznesu w dzisiejszych czasach konwergencji sieciowej. Odzwierciedleniem 20-letniej historii zajmowania przez firmę Panasonic pozycji lidera na tym polu, hybrydowe systemy abonenckie IP PBX łączą w sobie funkcjonalność i niezawodność central abonenckich (PBX) z technologią IP (Internet Protocol). Rezultatem tego jest niezwykle wydajny system komunikacyjny dla firm, który oferuje zaawansowane technologicznie telefony i rozwiązania przekazywania wiadomości, wydajną i elastyczną komunikację, mobilność bezprzewodową DECT, możliwość pracy w sieci w technologii IP, prowadzenia rozmów telefonicznych poprzez Internet (Voice-over-IP) oraz łatwą integrację z Twoim komputerem osobistym (PC) przez złącze USB typu „Plug-n-play”. Zgodnie z ideą firmy Panasonic produkowania urządzeń prostych w obsłudze, hybrydowe systemy IP PBX są łatwe w użytkowaniu nawet dla osób nie mających dużego doświadczenia w technologii IP.



Internet i technologia szerokopasmowa zrewolucjonizowały świat biznesu. Systemy hybrydowe IP PBX pozwolą Ci nadążyć za najnowocześniejszymi technologiami i funkcjami, które całkowicie przekształcą sposób komunikacji w Twojej firmie.

### ■ Ułatwienie komunikacji

Cyfrowe telefony Panasonic są eleganckie, łatwe w obsłudze i wydajne. Posiadają one funkcje wyświetlania ID (identyfikacja) do 20 znaków, duży, łatwy do odczytania, 6-liniowy, podświetlany wyświetlacz, widoczną lampkę Wiadomości/Dzwonka, przyciski bezpośredniego dostępu Navigator do szybkiej i łatwej obsługi, regulowane 4-stopniowe nachylenie urządzenia dla wygodniejszej obsługi oraz terminal USB umożliwiający proste podłączenie typu „plug-n-play” (podłącz i używaj) do komputera PC.



### ■ Wydajność, którą docenisz

Nasze uniwersalne rozwiązania przyniosą Twojej firmie wiele korzyści. Bezprzewodowe wyposażenie pozwoli Ci na swobodę przemieszczania się tak, że będziesz mógł dzwonić lub odbierać ważne telefony z każdego miejsca w Twoim biurze, a funkcje przesyłania wiadomości dodadzą faktycznej wartości wszystkim Twoim usługom. Funkcje zaawansowanego centrum obsługi telefonicznej (Call Centre) zwiększają wydajność komunikacji i pozwalają na efektywniejszą obsługę klienta. Hybrydowe centrale abonenckie IP PBX ułatwiają dystrybucję połączeń, zarządzanie połączeniami pracowników i sterowanie systemem telefonicznym całego biura. Kompatybilne ze standardami CTI, TAPI i CSTA hybrydowe centrale abonenckie IP (Hybrid IP PBX) Panasonic mogą stanowić serce potężnych systemów CTI o wysokiej wartości dodanej.

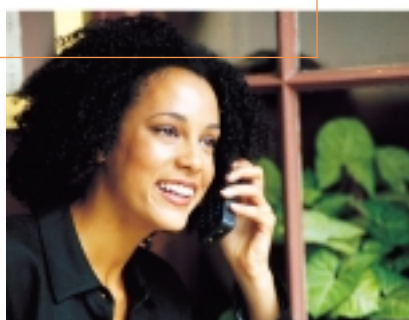
## Twojej firmy



### ■ Zmniejszenie kosztów

Tani, łatwy w użyciu i niezawodny system sieci wewnętrznej zawsze przynosi korzyści każdej firmie. Hybrydowe centrale abonenckie IP (IP PBX) wykorzystujące bramkę VoIP przekształcają głos w pakiety IP, umożliwiając przez to używanie aktualnie posiadanych telefonów w technologii VoIP (głos poprzez Internet). Hybrydowe centrale IP (IP PBX) obsługują również protokoły QSIG\*, które są użyteczne przy budowaniu sieci głosowej obejmującej całą firmę. Funkcja najmniejszego kosztu trasowania (Least Cost Routing - LCR) umożliwia obniżenie kosztów poprzez wybieranie najtańszych dróg połączeń. Dodatkowo oprócz obniżenia kosztów technologia VoIP i usług sieciowych umożliwiają łatwiejszy dostęp do sieci.

\* QSIG jest przemysłowym standardem cyfrowych protokołów sieciowych. Sieciowe protokoły QSIG (QSIG Networking) są dostępne w systemach abonenckich (PBX) współpracujących z ISDN BRI QSIG.



### ■ Niezawodność

Niezawodność Hybrydowych systemów IP PBX jest gwarantowana dzięki rygorystycznemu systemowi kontroli jakości i testom przeprowadzonym przed opuszczeniem fabryki. Hybrydowe systemy IP PBX zostały również tak zaprojektowane, aby ich konserwacja była szybka i łatwa, co skraca czas przestoju urządzenia do absolutnego minimum. Możesz zmieniać lub dodawać moduły bez wyłączenia systemu.

### ■ Rozwiązania przyszłościowe

Hybrydowe systemy abonenckie IP (IP PBX) są narzędziami komunikacyjnymi, które mogą rozrastać się wraz z Twoją firmą. Urządzenia te posiadają wysoką zdolności modernizacji i są przygotowane do wykorzystywania telefonów IP (IP Phones), kamer IP (IP Cameras) i innych nowych urządzeń wprowadzanych na rynek w najbliższej przyszłości.



# Funkcje, które wspomogą Twój biznes

Hybrydowe systemy IP PBX zostały zaprojektowane tak, aby oferowały funkcje wymagane w dzisiejszym świecie biznesu przy stosunkowo łatwej obsłudze, którą docenią Twoi pracownicy.



### KX-T7633

- 3-liniowy podświetlany wyświetlacz,
- 24 programowalne przyciski linii miejskich (CO)
- system głośnomówiący
- opcjonalnie 12 przycisków linii miejskich (CO) i port USB



### KX-T7630

- 3-liniowy wyświetlacz,
- 24 programowalne przyciski linii miejskich (CO)
- system głośnomówiący



## ■ Duży wyświetlacz

### Różnorodność informacji

Przyjazny użytkownikowi wyświetlacz ułatwia obsługę połączeń i wykonywanie innych zadań. Używaj wyświetlacza do przeglądania różnych informacji (patrz lista poniżej) lub do uzyskania dostępu do wielu funkcji systemu hybrydowej centrali abonenckiej IP (IP PBX). Możesz również wykonywać połączenia śledząc wskazówki ukazujące się na wyświetlaczu.



- Rejestr połączeń przychodzących i wychodzących (Rejestr połączeń - Call Log)
- Nazwa dzwoniącego i jego numer (ISDN, Dane dzwoniącego - Caller ID)
- Systemowe/osobiste szybkie wybieranie
- Lista abonentów wewnętrznych
- Menu funkcji systemu
- Czas połączenia
- Wiadomości oczekujące, wiadomości podczas nieobecności, ustawienia funkcji
- Numer i nazwa dzwoniącej linii wewnętrznej
- Czas i data



### Podświetlanie ułatwiające odczytywanie



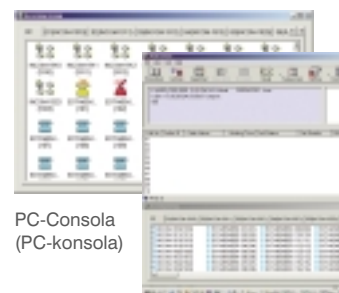
### Zdolność obsługi wielu języków

Hybrydowe centrale abonenckie IP są przystosowane do obsługi nawet pięciu różnych języków, co może być wykorzystane w miejscach gdzie mówi się więcej niż jednym językiem. Dany język może zostać ustawiony w centrali (PBX) dla określonego telefonu wewnętrznego, aby wyjść naprzeciw oczekiwaniom osoby używającej tego telefonu.

- Przyspieszające i ułatwianie bezpośredniego dostępu
- Programowalne przyciski na czerwono/zielono
- Gniazdo słuchawki zakładowej umożliwiającej obsługę b
- Pełny, dwutorowy system
- Lampka wiadomości  
Duża, łatwa do spostrzeżenia próbę się z Tobą połączyć, będąc w pewnej odległości. linii wewnętrznych, czerwony pozostawił wiadomość.

## ■ Aplikacje „PC Console” i „PC Phone” (Telefon)

Aplikacje „Phone PC” (Telefon z systemem telefonicznym) pozwala operatorowi na zarządzenie wydajnie.



PC-Console (PC-konsola)

#### KX-T7625

- System głośnomówiący
- 24 programowalne przyciski linii miejskich (CO)



#### KX-T7640

- Cyfrowa konsola DSS (bezpośredniego wybierania abonenta wewnętrznego) (60 przycisków DSS)

#### KX-T7636 z KX-T7603

- 6-liniowy podświetlany wyświetlacz,
- 24 programowalne przyciski linii miejskich (CO)
- System głośnomówiący
- Opcjonalnie 12 przycisków linii miejskich (CO) i port USB



Wydaję obsługę przyciski (Navigator)

Przyciski ze świecącymi diodami LED

Wydaję na głowę bez użycia rąk (hands-free)

System głośnomówiący

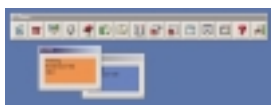
Przyciski dzwonka (Czerwona/Zielona)

Przycisk dzwonka i lampka świeci się, kiedy ktoś dzwoni. Tak że wiesz, kiedy telefon dzwoni nawet bez słuchawki. Kolor lampki oznacza status – zielony dla linii zewnętrznych i kiedy dzwoniący

„PC Console” (Konsola PC)

„PC Console” (Konsola PC) (KX-T7636 i KX-T7633)

„PC Console” (Konsola PC) integrują bazę danych Microsoft Outlook jako standard. „PC Console” (Konsola PC) umożliwia zarządzanie połączeniami bardziej profesjonalnie i



PC-Phone (PC-telefon)

- Dodatkowy port wewnętrzny XDP (eXtra Device Port) i cyfrowy port XDP\*

Wykorzystanie portu XDP pozwala na dodanie telefonu analogowego, telefonu bezprzewodowego lub innego jednoliniowego urządzenia bez ponoszenia kosztów dodatkowej linii. Dzięki temu możesz rozmawiać przez telefon z klientem, wysyłając jednocześnie fakсы. Podłączenie modemu do portu XDP umożliwia wgranie danych do komputera osobistego (PC) lub korzystanie z Internetu podczas trwania rozmowy telefonicznej. Cyfrowy port XDP (Digital XDP) pozwala na zwiększenie liczby telefonów cyfrowych bez konieczności instalowania dodatkowych kart. Dzięki temu możesz zaopatrzyć większą liczbę pracowników w funkcjonalne telefony cyfrowe, co poprawi wydajność Twojej firmy.

\* Cyfrowy port XDP dostępny jest od wersji 1.1 (Ver.1.1)

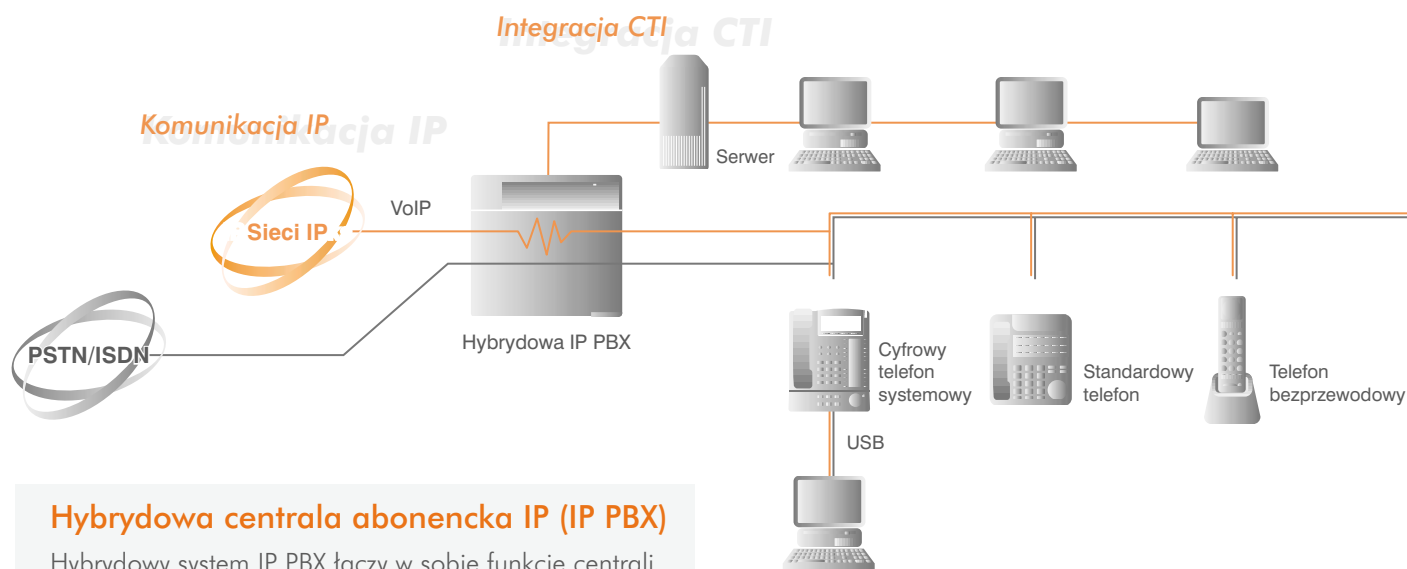
- Ergonomiczne wzornictwo, regulowane 4-stopniowe nachylenie urządzenia





Obecnie w technologii telekomunikacyjnej i informatycznej zachodzą rewolucyjne zmiany. Nasz świat biznesu również ulega zmianom coraz bardziej skupiając się na rozwiązaniach ukierunkowanych na użyteczność. Systemy telefoniczne Panasonic są wyjątkowo nastawione na maksymalizację korzyści płynących z tych zmian poprzez nowatorskie produkty, które są oferowane w taki sposób, aby umożliwić klientowi całkowity dostęp do nowoczesnych rozwiązań.

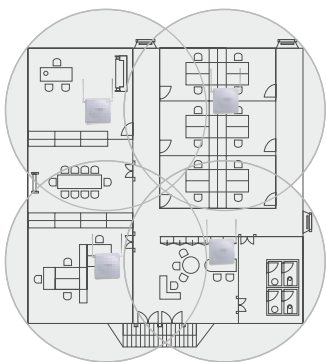
- Więcej swobody, Większa czystość dźwięku
- Najwyższa wydajność obsługi połączeń
- Satisfakcjonujący system, który podnosi wartość Twojej firmy
- Wyższa wydajność, Większa satysfakcja klientów
- Obniżanie kosztów połączeń telefonicznych



### Hybrydowa centrala abonencka IP (IP PBX)

Hybrydowy system IP PBX łączy w sobie funkcje centrali abonenckiej PBX z kompatybilnością IP, dzięki czemu otrzymujemy mnóstwo zaawansowanych funkcji. Na przykład wykorzystanie opcjonalnej karty bramki przesyłania głosu przez Internet (Voice-over IP), która przekształca głos w pakiety IP, umożliwia podłączenie Twojej firmowej sieci danych do wielu lokacji bez potrzeby oddzielnych, wydzielonych linii dzierżawionych. Funkcja ta pozwala również na połączenie Twojego firmowego systemu telefonów wewnętrznych z komputerami osobistymi i Internetem.

## ■ Więcej swobody, większa czystość dźwięku



Rozmawiasz przez telefon ze znaczącym klientem, ale równocześnie musisz odejść od swojego biurka, aby uczestniczyć w bardzo ważnym spotkaniu? Pomoże Ci w tym możliwość przyłączania bezprzewodowych telefonów DECT firmy Panasonic. Hybrydowy system IP PBX pozwala Ci w prosty sposób na kontynuację bieżącej rozmowy z ważnym klientem poprzez lekki, elegancki telefon bezprzewodowy, kiedy idziesz do swojego biurka lub przemieszczasz się w biurze. Ponieważ system jest cyfrowy, głos jest głośniejszy i wyraźny. Wykorzystanie wielu stacji bazowych pozwala Ci na bezprzewodową komunikację na rozległym obszarze, co zwiększy elastyczność i mobilność Twojego bezprzewodowego telefonu. Wykorzystując bezprzewodowy port XDP możesz ustawić swój telefon bezprzewodowy tak, aby miał taki sam numer jak telefon wewnętrzny na Twoim biurku i odbierać połączenia nawet wtedy, kiedy jesteś daleko od swojego stanowiska. Zawsze jesteś dostępny, gotowy do odbierania połączeń od Twoich klientów, przez co zwiększasz swoje szanse w biznesie.



▼ Rzeczywisty rozmiar

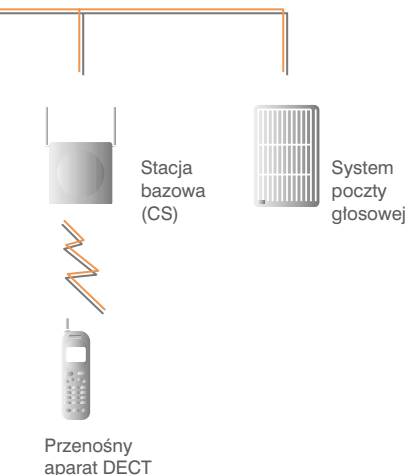
▼ Rzeczywisty rozmiar



KX-TD7590



KX-TD7580





## ■ Najwyższa wydajność obsługi połączeń

System hybrydowy IP PBX z funkcją inteligentnej obsługi połączeń może stanowić serce wydajnego, małego centrum obsługi telefonicznej, które prowadzi obsługę klientów. Jeżeli chcesz, możesz wykorzystywać system IP PBX do automatycznej dystrybucji połączeń. Możesz również zaprogramować hybrydowy system abonencki IP tak, aby połączenia trafiały bezpośrednio do odpowiednich grup w celu ich wydajnej obsługi.

Możesz również przypisać rezerwy telefon wewnętrzny podczas przeciążenia danego odbiorcy dla połączeń nie odebranych w określonym czasie. Jako przekierowanie podczas przeciążenia danego numeru możesz wyznaczyć dowolny numer wewnętrzny, na przykład może być to skrzynka pocztowa – oraz możesz wyznaczyć różne przekierowania dla centrali abonenckiej podczas przeciążenia w ciągu dnia, przerwy obiadowej czy też trybu nocnego.

Inne funkcje – takie jak „VIP Call” (Bardzo ważne połączenia), które wymagają specjalnej obsługi dla kluczowych klientów; Automatyczna sekretarka, która automatycznie odbiera połączenia; Kolejowanie, które ustawia abonenta dzwoniącego w kolejce i odtwarza komunikaty lub muzykę, kiedy nikt nie jest dostępny – pozwalają zapewnić większą satysfakcję klientom i zapobiec utracie szansy na wspólne przedsięwzięcie.

System posiada różne wzory dystrybucji połączeń. Efektywne wykorzystanie tych różnych wzorów – Równomierniej dystrybucji połączeń UCD (Uniform Call Distribution), Pierwszeństwa poszukiwania (Priority Hunting) i Jednoczesnego dzwonka (Simultaneous Ring) – może pomóc w wydajniejszym zarządzaniu połączeniami.

Wyznaczony numer wewnętrzny może zarejestrować się („log in”) i dołączyć do grupy, aby rozpocząć obsługę połączeń lub wyrejestrować się („log out”), aby czasowo opuścić grupę i na przykład iść na przerwę. Numer wewnętrzny może też zostać przypisany dla osoby nadzorującej, która ma dostęp do informacji dotyczących połączeń przychodzących do każdej grupy (liczba połączeń oczekujących, czas najdłuższego oczekiwania, itp.), może sprawdzać status rejestracji/ wyrejestrowania (log in/ log out), oraz monitorować status pracowników z każdej grupy.

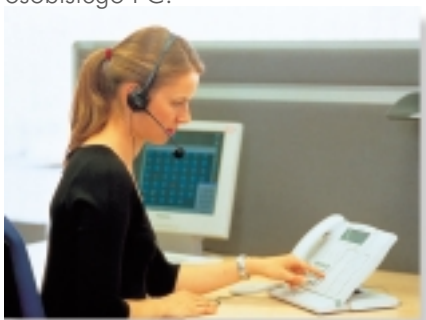
## ■ Satysfakcjonujący system, który podnosi wartość Twojej firmy

Nowe funkcje dotyczące przesyłanie wiadomości oferują większą elastyczność. Jeżeli personel jest niewielki, połączenia możesz obsługiwać przy pomocy serwisu Automatycznej sekretarki. Możesz wzbogacić ujednolicone funkcje dotyczące obsługi wiadomości (Unified Messaging) wykorzystując technologię integracji telefonów z komputerami osobistymi CTI (Computer Telephony Integration), która łączy w sobie pocztę elektroniczną (e-mail), fax i pocztę głosową, dając Ci multimedialną kompatybilność. Możesz nawet przystosować system do indywidualnych potrzeb, aby wyjść naprzeciw potrzebom dzwoniących. Jeżeli połączysz system z Systemem poczty głosowej Panasonic (Panasonic Voice Mail System), możesz otrzymać dodatkowe funkcje, które są dostępne tylko dzięki firmie Panasonic, jak Podłuch Nagrywanej wiadomości (Live Call Screening), Dwukierunkowe nagrywanie (Two-Way Recording) i Dwukierunkowe przesyłanie (Two-Way Transfer).



## ■ Wyższa wydajność, większa satysfakcja klientów

Integracja z komputerem osobistym PC poprawia obsługę połączeń i zwiększa funkcjonalność. Wbudowany port USB umożliwia podłączenie cyfrowego telefonu Panasonic do komputera osobistego. Wykorzystując oprogramowanie „PC Phone” (Telefon PC), możesz zintegrować swój system telefoniczny z bazą danych, co daje Ci potężne narzędzie w zarządzaniu kontaktami z klientami (CRM – Customer Relationship Management). Selektywne lub automatyczne nagrywanie połączeń (Call Recording), Inteligentna Automatyczna Sekretarka (Intelligent TAM), a także integracja z Microsoft Outlook są zaledwie kilkoma z wielu wyjątkowych funkcji, które mogą znacznie zwiększyć funkcjonalność telefonii w Twojej firmie. Wydajność jest zwiększana także przez oprogramowanie użytkowe „PC Console” (Konsola PC), które daje operatorowi możliwość odbierania i przenoszenia połączeń oraz wykonywania innych rutynowych czynności dotyczących obsługi połączeń prostą metodą wizualną "przeciągnij i upuść" (drag-and-drop) przy użyciu standardowej myszki komputera osobistego PC.



## ■ Obniżanie kosztów połączeń

### Dostęp do technologii VoIP i praca w sieci

Hybrydowa centrala abonencka IP (IP PBX) może stanowić serce niedrogiego, łatwego w użyciu, wewnątrz korporacyjnego systemu sieciowego. Dodatkowo funkcje wspomagające dostępne w systemie KX-TDA – takie jak linie dzierżawione E&M, QSIG i protokoły internetowe przekazywania głosu przez Internet (VoIP – Voice-over Internet Protocol) – mogą być pomocne w obniżaniu kosztów przy jednoczesnym oferowaniu niezawodnej pracy sieciowej w firmie oraz na zewnątrz.

VoIP cyfrowo kompresuje głos i przekształca go na pakiety IP (Internet Protocol), wysyła je w tych pakietach przez Internet, a w punkcie przeznaczenia przekształca te dane z powrotem na głos. Oznacza to, że dłuższe rozmowy telefoniczne nie oznaczają wyższych kosztów. VoIP pozwala na jednoczesne przekazywanie danych i głosu.

Hybrydowy system IP PBX KX-TDA współpracuje z protokołami QSIG, co pozwala Ci na połączenia central abonenckich (PBX) w wielu lokalizacjach w celu zbudowania dużego, efektywnie, jednolitego, rzeczywistego systemu telefonicznego, jednocześnie dając Ci dostęp do zaawansowanych funkcji komunikacyjnych. Na przykład dla klientów, którzy posiadają centralę abonencką (PBX) w siedzibie głównej, QSIG może zostać wykorzystany do wprowadzania Hybrydowych central abonenckich IP (IP PBX) we wszystkich filiach biura.

Wykorzystując plan numeracyjny sieci możesz przypisać numer telefonu do każdego aparatu wewnętrznego w filii lub głównym biurze, zmniejszając przez to koszty komunikacji.

# Lista funkcji

## Funkcje systemu

- Automataczne ustawienia ISDN (BRI)
- Automataczny wybór trasowania (ARS)/trasowanie najniższych kosztów (LCR)
- Podkład muzyczny (BGM)
- Zarządzanie budżetem
- Funkcja „Busy on Busy”
- CTI
- Parkowanie połączenia z oznaczeniem
- Grupowe odbieranie połączeń
- Dystrybucja prezentacji numeru (CLI)
- Klasa obsługi (COS)
- Zabezpieczenie linii danych
- Dzwonienie opóźnione
- Bezpośrednie wejście linii (DIL)
- Bezpośrednie wybieranie numeru wewnętrznego (DID)
- Bezpośredni, zewnętrzny dostęp do systemu (DISA)
- Domofon/elektrozamek
- Redukcja echa
- Blokady numerów wewnętrznych
- Połączenia alarmowe
- Kompatybilność APT/DPT
- Zewnętrzny BGM
- Zewnętrzny czujnik/sterowanie przekaznikiem\*
- Elastyczny plan numeracji (4 cyfry)
- Zmienny numer wewnętrzny
- Powitanie
- Kod dostępu do centrali nadrzędnej
- Grupy przechwytywania
- Transfer przyspieszony
- Grupy poł. przychodzących (grupy przechwytywania)
- Przechwytywanie połączenia – zajęty/nie przeszkadza
- Przechwytywanie połączenia – nie odebrane
- Przechwytywanie przez LM
- Główny procesor (dla kart/dla CS)
- Wgrywanie oprogramowania
- Funkcje Managera
- Obsługa wielu języków
- Diagnostyka na bieżąco (on-line)
- Funkcje operatora
- PC-konsola/PC-telefon (PC Consola/PC Phone)
- Programowanie przez PC
- System przywoływania grup
- Szybkie ustawienia
- Zdalne zawiadomienie o alarmie
- Zdalne sterowanie statusem numeru wewnętrznego poprzez DISA
- Zdalna blokada numeru wewnętrznego
- Grupy dzwonienia
- Dostęp do usług specjalnych
- Szczegółowe informacje o połączeniach (SMDR)
- Rozbudowa pamięci systemu\*
- Usługi dzierżawcze
- Funkcja budzika
- Różne tryby pracy (dzień/noc/przerwa obiadowa/przerwa)
- Restrykcje
- Grupy linii miejskich
- Równomierny rozkład połączeń przychodzących (UCD)
- Grupa użytkownika
- Połączenia VIP
- Wizualizacja danych (ID) dzwoniącego

### <Funkcje poczty głosowej – PG (VM – Voice Mail)>

- Automataczna konfiguracja – szybkie ustawienia
- Przekazywanie połączenia do poczty głosowej
- Rejestracja danych identyfikacji dzwoniącego w PG
- Przechwytywanie połączeń do PG
- Podstęp nagrywanej wiadomości (LCS)
- Zdalne sterowanie danymi centrali przez Poczta Gł.
- Sterowanie danymi poczty głosowej przez centralę
- Przekazanie przywołania PG (funkcja kolejkowania w PG)\*
- Integracja z PG (cyfrowa/DTMF)
- Grupy PG
- Powiadomienie przez e-mail o danych na PG

## Funkcje linii wewnętrznych

- Wiadomość na czas nieobecności
- Wpis kodu rozliczeniowego (wymuszony)
- Automataczne ponowne wybieranie numeru
- Funkcje sekretarsko-dyrektorskie
- Przekazywanie połączeń (wszystkie, zajęte, zajęte/nie odebrane, nie odebrane, idź za mną, z grupy przychodzącej)
- Zawieszanie połączenia
- Podejmowanie połączeń (bezpośrednie, grupowe, DSS, odmawiane)
- Transfer połączeń (z zapowiedzią, bez zapowiedzi, przekazywanie uproszczone, powrót poł. transferowanych)
- Konferencja (3- stronna konferencja, wielostronna konferencja, Konferencja bez dozoru)

- Wybór typu wybierania numeru
- Cyfrowy port dodatkowego urządzenia (eXtra Device) XDP\* (2 DPITSy na jednym cyfrowym porcie)
- Bezpośrednie uproszczone odbieranie połączeń
- Nie przeszkadzać (DND)
- Konsola DSS
- Przełamanie zajętości
- Książka telefoniczna nr wewnętrznego
- Czas trwania połączenia numeru wewnętrznego z LM
- Dostęp do funkcji zewnętrznych
- Programowalne przyciski
- Pełny dwukanałowy system głośnomówiący
- Obsługa „hands free” – bez użycia rąk
- Wybór mikrotelefonu/słuchawki nagłownej
- Duży, funkcyjny wyświetlacz LCD z podświetleniem
- Rejestrowanie/wyrejestrowanie
- Wiadomość oczekująca
- Wiadomość oczekująca z wiadomością tekstową\*
- Wyświetlenia w wielu językach
- Wielokrotne przekazywania połączenia ( 4-stopniowe)
- Muzyka podczas zawieszania połączenia
- Powiadamianie o nowym połączeniu podczas rozmowy (OHCA)
- Monitoring zajętości
- Wybieranie jednoprzyciskowe
- Przywołanie (odmowa, przekazywanie przywołania)
- Przywołanie (przywołanie wymuszone, przywołanie alarmowe z wiadomością)
- Telefony równoległe (APT/DPT + SLT, DPT/SLT + PS)
- Ponowne wybieranie numeru, ostatni numer
- Zdalny nadzór nad wewnętrznym
- Dostęp do usług specjalnych
- Szybkie wybieranie – osobiste/systemowe
- Wyświetlanie czasu i daty
- Zmiana sposobu wybierania tonowe/impulsowe
- Odbieranie poł. z LM przez dowolny wewnętrzny (TAFAS)
- Wędrująca klasa obsługi
- Dyskretne OHCA (powiadamianie o nowym połączeniu podczas rozmowy)
- Czas na notatkę
- Port dodatkowego urządzenia – eXtra device (XDP)

### <Funkcje DECT>

- Automataczne przechwytywanie przez CS
- Kompatybilność ze słuchawką nagłowną
- Rejestr połączeń przychodzących i wychodzących
- Tryb równoległego bezprzewodowego XDP
- Sygnalizacja wibracyjna

## Funkcje obsługi ISDN

- Informacja o koszcie (AOC)
- Zawieszanie połączenia (HOLD)
- Zablokowanie prezentacji numeru (CLIR)
- Identyfikacja numeru dzwoniącego (CLIP)
- Zamówienie połączenia z zajęty abonentem (CCBS)
- Identyfikacja numeru połączonego (COLP)
- Zablokowanie identyfikacji numeru połączonego (COLR)
- Bezpośrednie wybieranie numeru wewnętrznego (DDI)
- Przekazywanie połączeń przez ISDN (CFU/CFNR/CFB)
- Transfer połączeń ISDN (CT)
- Nr wewnętrzny ISDN
- Identyfikacja połączeń złośliwych (MCID)
- Wielokrotne numery abonenta (MSN)

## Funkcje sieciowe

- Zapasowe (alternatywne) trasowanie
- ARS z VoIP
- Zamknięta numeracja
- Połączenia DISA do sieci
- Prywatne sieci do sieci publicznych
- Publiczne sieci do sieci prywatnych
- Połączenia QSIG
- Połączenia tandemowe
- Przesyłanie do sieci PBX
- Wirtualna sieć prywatna (VPN)
- Sieć VoIP (Wbudowany w IP GW)

\*Dostępne od wersji 1.1 (Ver.1.1)

DPT: Digital Proprietary Telephone – Cyfrowy telefon systemowy

APT: Analogue Proprietary Telephone – Analogowy telefon systemowy

SLT: Single Line Telephone – zwykły telefon jednoliniowy

## Wydajność systemu

Linie wewnętrzne	Port linii wewnętrznych Telefon jednoliniowy Telefon systemowy
	* Uwagi DPT (Cyfrowy telefon systemowy) APT (Analogowy telefon systemowy)  DPT(Typ 1) : serie T72,T74,T75 DPT(Typ 2) : serie T76
Linie miejskie	Porty linii miejskich Analogowe linie miejskie (CO) E&M T1 E1 BRI PRI(30B) PRI(23B) IP-GW
Bezprzewodowe	Baza komórkowa (baza) PS (Aparat przenośny)

## Wydajność funkcji system

System	Dzierżawca Klasy obsługi Grupy linii miejskich Grupy wewnętrznych Grupy przywołań Grupy odbierające połączenia Grupy ICD Grupy Poczty gł. (VM) – (Integracja cyfrowa/analogowa) Grupy Poczty gł. (VM) – (DTMF) Tabela czasów kolejkowania Grupy przechwytywania numerów wewnętrznych bieżących Wiadomości na czas nieobecności (Systemowe/ Osobiste) Wiadomości oczekujące Liczba wyświetlanych znaków dla ID Cyfry numeru telefonu wewnętrznego Obszar parkowania połączeń Konferencja Kod weryfikacyjny Hasło kodu weryfikacyjnego Kod nośnika specjalnego Kod dostępu do centrali nadrzędnej Tabela DDI/DID
Połączenia	Połączenia alarmowe Szybkie wybieranie numeru Systemowe szybkie wybieranie numeru Osobiste szybkie wybieranie numeru Wybieranie jednoprzyciskowe Gorąca linia Dostęp do usług ISDN Ponowne wybieranie numeru
ARS	Plan trasowania Cyfry przewodnie Wyjątki dla cyfr przewodnich Ścieżki ARS Kody tematycznych billingów Kod autoryzacji
Praca w sieci	Wykaz trasowania TIE Cyfry przewodnie Kod PBX
Restrykcje	Poziome restrykcje Kierunki zabronione Wyjątki dla kierunków zabronionych
Zarządzanie opłatami	Wartość jednostki Nazwa jednostki
Rejestr połączeń	Rejestr połączeń wychodzących Rejestr połączeń przychodzących
Hasło	Hasło systemowe (Administrator) Hasło systemowe (Użytkownik końcowy) Hasło zarządzającego systemem Hasło osobiste



KX-TDA100	KX-TDA200
64	128
64	128
Z zasilaczem typu S	Z zasilaczem typu M
DPT(Typ 1): 16	DPT(Typ 1): 32
DPT(Typ 2): 64	DPT(Typ 2): 128
APT: 16	APT: 32
Z zasilaczem typu M	Z zasilaczem typu L
DPT(Typ 1): 32	DPT(Typ 1): 128
DPT(Typ 2): 64	DPT(Typ 2): 128
APT: 32	APT: 64
64 kanały	128 kanałów
64	128
32	64
2 (48 kanałów)	4 (96 kanałów)
2 (60 kanałów)	4 (120 kanałów)
32 (64 kanałów)	64 (128 kanałów)
2 (60 kanałów)	4 (120 kanałów)
2 (46 kanałów)	4 (92 kanałów)
2 (8 kanałów)	4 (16 kanałów)
16	32
128	128

## Lista opcji

	Model	Opis	KX-TDA100	KX-TDA200	
Karty magistrali	KX-TDA0196	Karta modemu	•	•	
	KX-TDA0180	Karta 8 linii miejskich analogowych	•	•	
	KX-TDA0181	Karta 16 linii miejskich analogowych	•	•	
	KX-TDA0184	Karta 8 linii miejskich E&M	•	•	
	KX-TDA0187	Karta łącza T-1	•	•	
	KX-TDA0188	Karta łącza E-1	•	•	
	KX-TDA0284	Karta ISDN – 4 porty BRI	•	•	
	KX-TDA0288	Karta ISDN – 8 portów BRI	•	•	
	KX-TDA0290	Karta ISDN – 1 dostęp PRI	•	•	
	KX-TDA0480	Karta VoIP – 4 kanały	•	•	
Karty linii wewnętrznych	KX-TDA0143	Karta interfejsu dla 4 stacji bazowych	•	•	
	KX-TDA0144	Karta interfejsu dla 8 stacji bazowych	•	•	
	KX-TDA0170	Karta 8 linii wewnętrznych hybrydowych	•	•	
	KX-TDA0171	Karta 8 linii wewnętrznych cyfrowych	•	•	
	KX-TDA0172	Karta 16 linii wewnętrznych cyfrowych	•	•	
	KX-TDA0173	Karta 8 linii wewnętrznych analogowych	•	•	
	KX-TDA0174	Karta 16 linii wewnętrznych analogowych	•	•	
	KX-TDA0175	Karta 16 linii wewn. analog. z lampką wiadomości	•	•	
	Karty opcjonalne	KX-TDA0161	Karta domofonu (4 porty)	•	•
		KX-TDA0162	?????	•	•
KX-TDA0164		Karta zewnętrznego wejścia/wyjścia (Dostępne od wersji 1.1) (4 porty)	•	•	
KX-TDA0166		Karta kasowania echa (16 kanałów)	•	•	
KX-TDA0189		Karta identyfikacji dzwoniącego (Caller ID/impulsów taryfikacyjnych (8 portów)	•	•	
KX-TDA0190		Karta opcji (3 gniazda)	•	•	
KX-TDA0191		Karta wiadomości (4 kanały)	•	•	
KX-TDA0193		Karta identyfikacji dzwoniącego (Caller ID) (8 portów)	•	•	
KX-TDA0410		Karta połączenia CTI	•	•	
Moduły zasilania		KX-TDA0103	Moduł zasilania typu L dla systemów KX-TDA200	-	•
	KX-TDA0104	Moduł zasilania typu M dla systemów KX-TDA200/TDA100	•	•	
	KX-TDA0108	Moduł zasilania typu S dla systemów KX-TDA100	•	-	

KX-TDA100	KX-TDA200
8	8
64	64
64	64
32	32
32	32
64	64
64 (32 wewnętrzne/grupę)	64 (32 wewnętrzne/grupę)
2 moduły x 24 kanały	2 moduły x 24 kanały
2 grupy x 32 kanały	2 grupy x 32 kanały
64 (16 stopni/tablicę)	64 (16 stopni/tablicę)
64 (16 wewnętrznych/tablicę)	64 (16 wewnętrznych/tablicę)
8 wiadomości x 16 znaków/1 wiadomość x 16 znaków	8 wiadomości x 16 znaków/1 wiadomość x 16 znaków
256	256
20	20
1-4	1-4
100	100
3x10 - 8x4	3x10 - 8x4
4 cyfry (1000 wpisów)	4 cyfry (1000 wpisów)
10 cyfr (1000 wpisów)	10 cyfr (1000 wpisów)
16 cyfr (20 wpisów)	16 cyfr (20 wpisów)
10 cyfr (10 wpisów/grupę magistrali)	10 cyfr (10 wpisów/grupę magistrali)
32 cyfry (1000 wpisów)	32 cyfry (1000 wpisów)
32 cyfry (10 wpisów)	32 cyfry (10 wpisów)
1-4 cyfr (80 wpisów)	1-4 cyfr (80 wpisów)
32 cyfry (1000 wpisów)	32 cyfry (1000 wpisów)
32 cyfry (10 wpisów/tel. wewn.)	32 cyfry (10 wpisów/tel. wewn.)
32 cyfry	32 cyfry
32 cyfry	32 cyfry
32 cyfry	32 cyfry
16	16
16 cyfr (1000 wpisów)	16 cyfr (1000 wpisów)
200 wpisów	200 wpisów
10	10
10 cyfr	10 cyfr
10 cyfr	10 cyfr
32 wpisy	32 wpisy
3 cyfry	3 cyfry
7 cyfr	7 cyfr
16 cyfr	16 cyfr
7 cyfr (100 wpisów/poziom)	7 cyfr (100 wpisów/poziom)
16 cyfr (100 wpisów/poziom)	16 cyfr (100 wpisów/poziom)
8 cyfr	8 cyfr
3 znaki	3 znaki
0-100 rejestracji/tel. wewn.	0-100 rejestracji/tel. wewn.
0-100 rejestracji/tel. wewn.	0-100 rejestracji/tel. wewn.
4-10 cyfr	4-10 cyfr
4-10 cyfr	4-10 cyfr
4-10 cyfr	4-10 cyfr
4-10 cyfr/system	4-10 cyfr/system

## Parametry techniczne telefonów cyfrowych

		KX-T7636	KX-T7633	KX-T7630	KX-T7625	KX-T7603	KX-T7640	
Wyświetlacz	Wyświetlacz alfanumeryczny (linie x znaki)	6 x 24	3 x 24	3 x 24	4-stopniowe	4-stopniowe	4-stopniowe	
	Regulowany kąt nachylenia	4-stopniowe	4-stopniowe	4-stopniowe	4-stopniowe	4-stopniowe	4-stopniowe	
Przyciski	Regulacje kontrastu wyświetlacza	4 poziomy	4 poziomy	4 poziomy	-	-	-	
	Podświetlenie	•	•	-	-	-	-	
	Przyciski dostępu do funkcji wyświetlanych	4	4	4	-	-	-	
	Programowalne przyciski linii miejskich z dwukolorową diodą LED	24 (36*)	24 (36*)	24	24	12	-	
	Przycisk bezpośredniego wyboru (DSS) z lampką zajętości (BLF)	•**	•**	•**	•**	•**	60	
	Przyciski nawigacyjne	•	•	•	•	-	-	
	Lampka wiadomości/dzwonka	•	•	•	•	-	-	
	Dźwięk	Sterowanie siłą dźwięku głośnika (Monitor)	12 poziomów	12 poziomów	12 poziomów	12 poziomów	-	-
		Sterowanie siłą dźwięku słuchawki	4 poziomy	4 poziomy	4 poziomy	4 poziomy	-	-
		Sterowanie siłą dźwięku dzwonka	4 poziomy	4 poziomy	4 poziomy	4 poziomy	-	-
Powiadomienie o nowym połączeniu podczas trwania rozmowy (OHCA)		•	•	•	•	-	-	
Połączenia	Dyskretne OHCA	•	•	•	•	-	-	
	Możliwość do podłączenia modułu USB (KX-T7601)	•	•	-	-	-	-	
	Port dodatkowego urządzenia cyfrowego (DXDP)	•	•	•	•	-	-	
Inne	Kompatybilność z opcjonalną słuchawką nagłówną (KX-TCA89)	•	•	•	•	-	-	
	Szybkie wybieranie numerów (aparatu)	10	10	10	10	-	-	
	Montaż naścienny	•	•	•	•	•	•	

\* 36 programowalnych przycisków linii miejskich jest dostępnych w przypadku dodania opcjonalnego modułu dodatkowych 12 przycisków linii miejskich (KX-T7603).

\*\* Może zostać przypisany do programowalnych przycisków linii miejskich.

## Parametry techniczne

		KX-TDA100	KX-TDA200
Wybieranie numerów	Linie miejskie	Wybieranie impulsowe (DP) 10 pps, 20 pps /tonowe (DTMF)	Wybieranie impulsowe (DP) 10 pps, 20 pps /tonowe (DTMF)
	Linie wewnętrzne	Wybieranie impulsowe (DP) 10 pps, 20 pps /tonowe (DTMF)	Wybieranie impulsowe (DP) 10 pps, 20 pps /tonowe (DTMF)
Komutacja		Bezblokadowe rozproszone TSW	
Zanik zasilania	Zasilanie zapasowe	Kilka godzin z opcjonalnymi bateriami	
Podłączenia	Linia ISDN S0	Złącze RJ45	
	Linie telefoniczne wewn.	Złącze Amphenol	
	System przywołania	2-żyłowy jack (mini jack o średnicy 3,5 mm)	
	Zewnętrzne źródło muzyki	2-żyłowy jack	
	SMDR	V.24 (RS232C)	
	Domofon	WAGO 10-pinowy	
SMDR	Zawartość rekordu	Data, Godzina, Numer wewnętrzny, Kod działu, Numer linii miejskiej, Wybrany numer, Czas połączenia, Koszt, Kod rozliczeniowy	
Zasilanie		100-130 V AC/200-240 V AC, 50 Hz/60 Hz	
Pobór mocy (średnio)		156 W	295 W
Certyfikaty bezpieczeństwa		UL, CSA, TÜV-GS, CE	
Wymiary (Wys. x Szer. x Głęb.)		390 x 334 x 270 mm	415 x 430 x 270 mm
Masa (z całym zamocowaniem)		12 kg	16 kg



## **Panasonic** Polska Sp. z o.o.

Al. Krakowska 4/6

02-284 Warszawa, Polska

<http://www.panasonic.pl>

Tel.: (22) 338 11 00, Faks: (22) 338 12 00

Infolinia: 0 801 351 903

Wzornictwo i parametry techniczne mogą ulec zmianie bez powiadomienia.

Panasonic Polska Sp. z o.o. zastrzega sobie możliwość wystąpienia błędów w niniejszej publikacji.